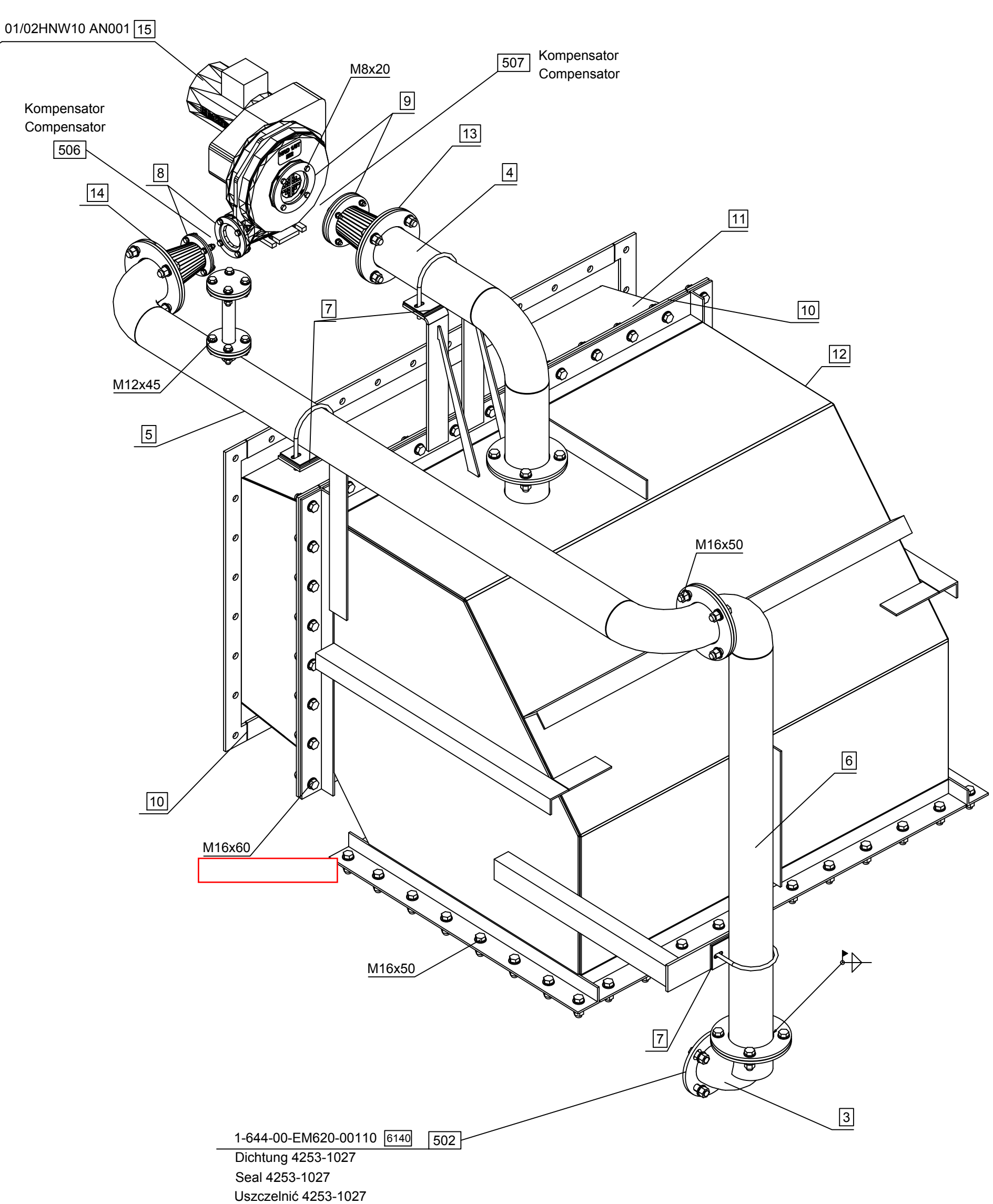
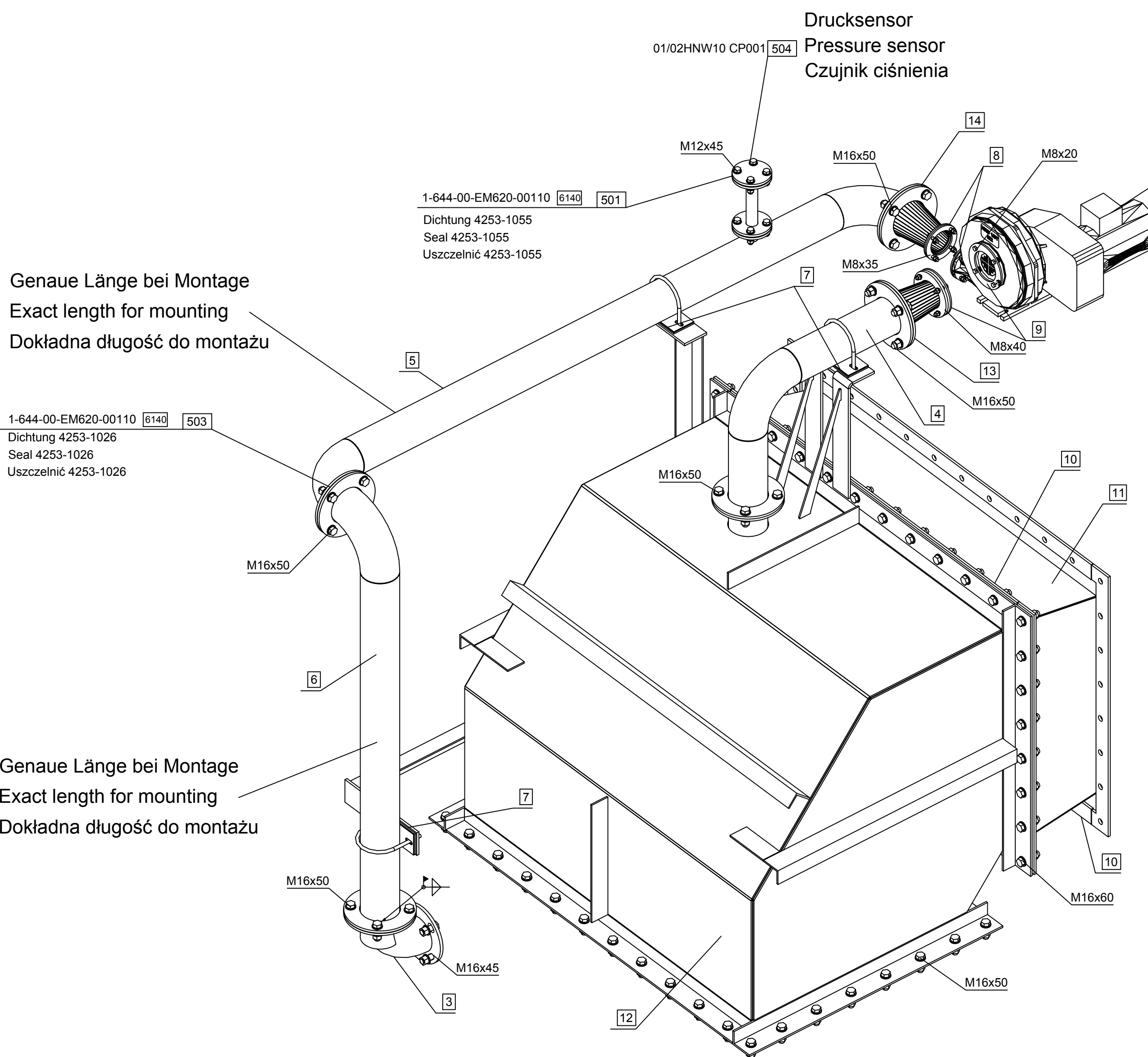
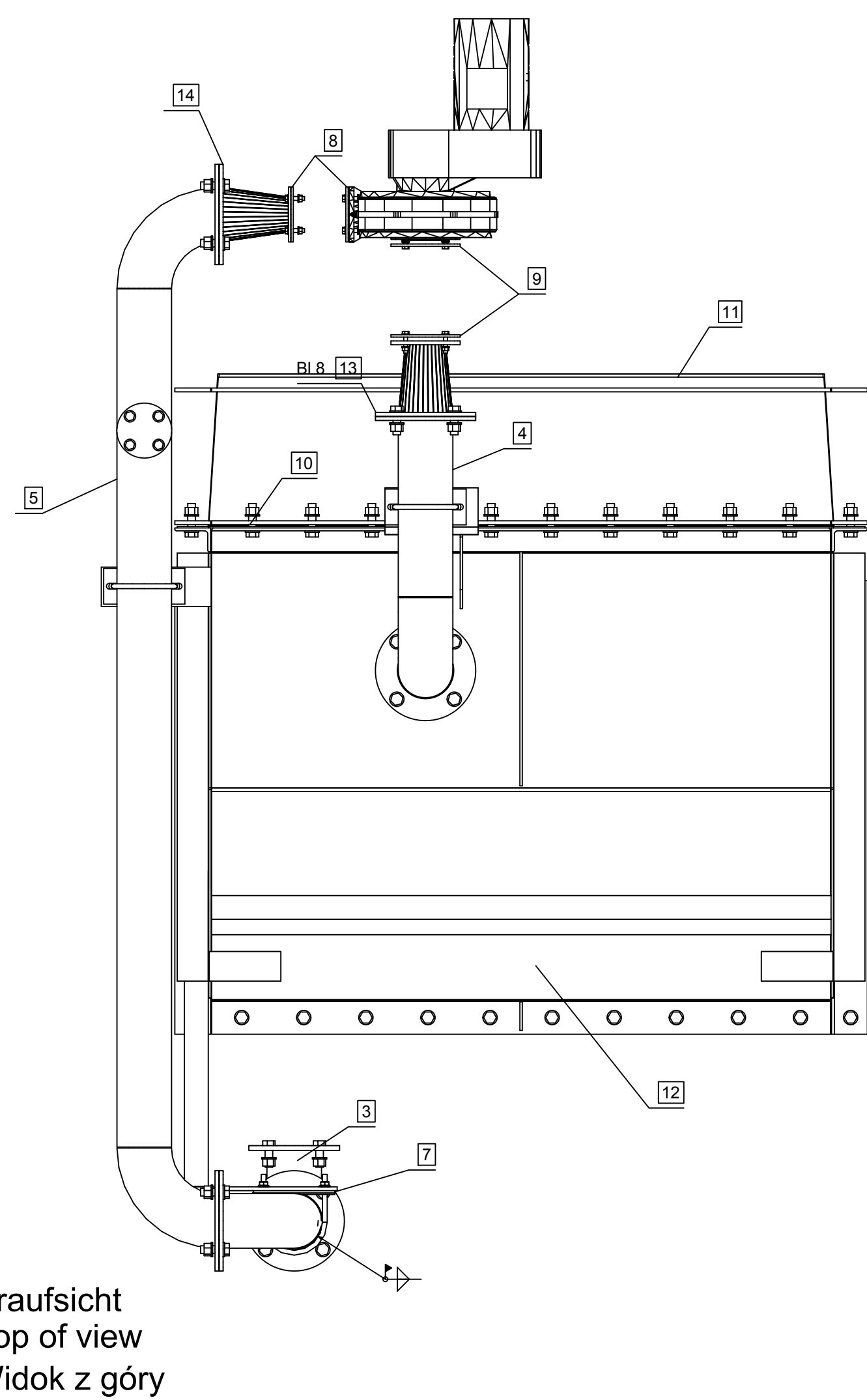


- Länge Pos. 5, 6 auf Montage anpassen
- Adjust length of item 5,6 on mounting
- Wyregulować długość pkt 5,6 na ontąż



Max. Einzellast der Versandteile: ca. 300 kg  
Montageanweisung beachten!  
Montagehilfen nutzen!

Max. Single load of shipping parts: ca. 300 kg  
Follow the mounting instructions!  
Use assembly aids!

Max. Pojedynczy ładunek części żeglugowych: ca. 300 kg  
Postępuj zgodnie z instrukcją montażu!  
Korzystać z pomocy montażowych!

- Alle gasberührten Teile müssen innen gasdicht (2-lagig) verschweißt werden.
- All weld in contact with gas must be inside gas-tight (2 layer).
- Wszystko dotkniętych gazu części gazoszczelny zespawać razem (2-warstwowy)

- Alle Nähte ohne Bezeichnung a= 4mm
- All seams without designation a= 4 mm
- Wszystkie szwy bez oznaczenia a= 4 mm

Material: ISO 1.0038  
Material: ISO 1.0038